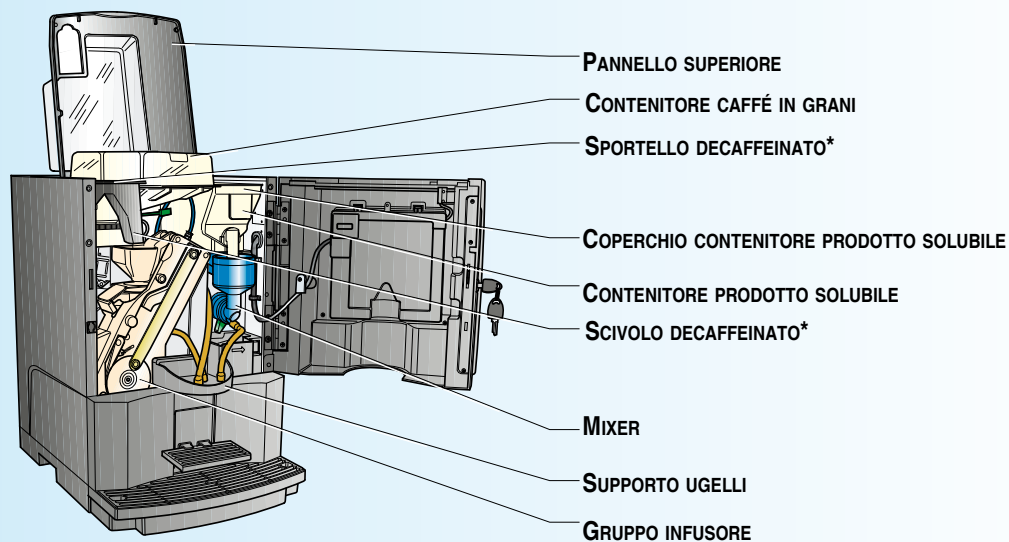
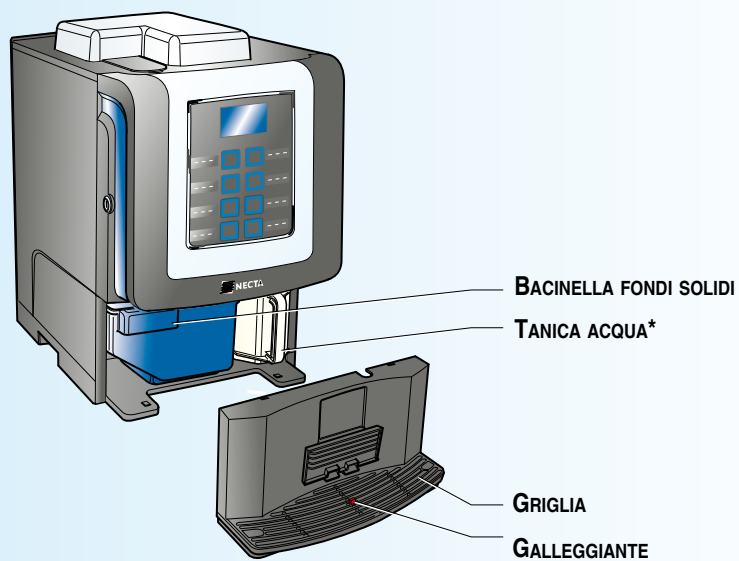
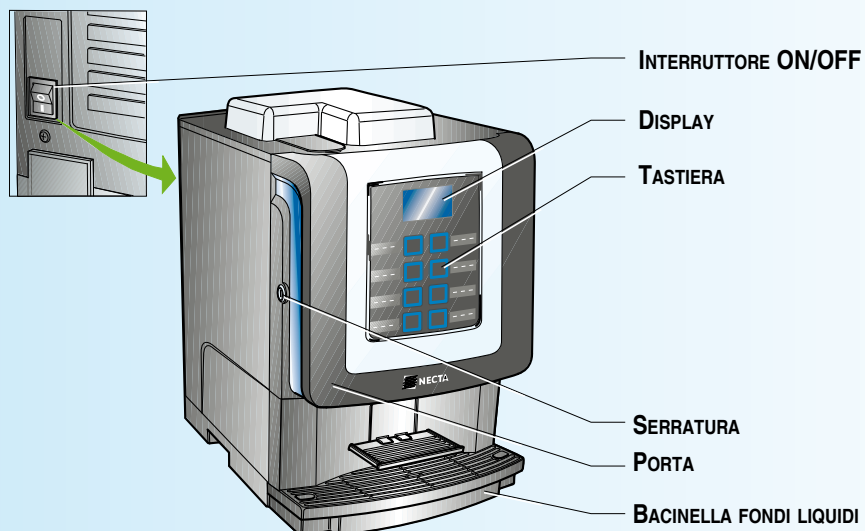
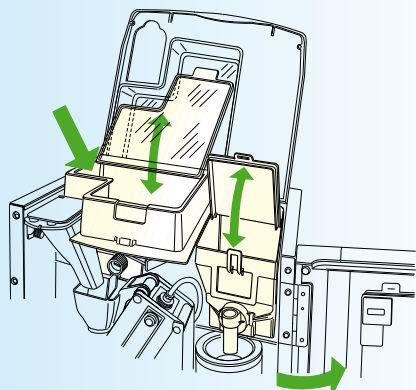



Avvertenze
*** solo alcuni modelli**


PULIZIA E CARICA

1

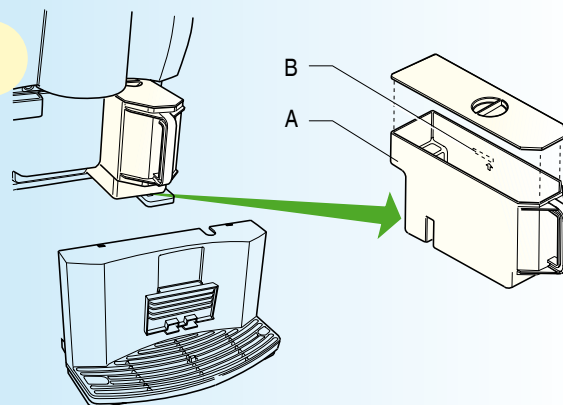


⚠ Verificare che i prodotti da caricare siano stati conservati correttamente e non siano scaduti

Carica prodotti:

- Aprire la porta del distributore.
- Sollevare il pannello superiore ed aprire i coperchi dei contenitori.
- Caricare il prodotto solubile senza comprimere la polvere.
- Caricare il caffè in grani.

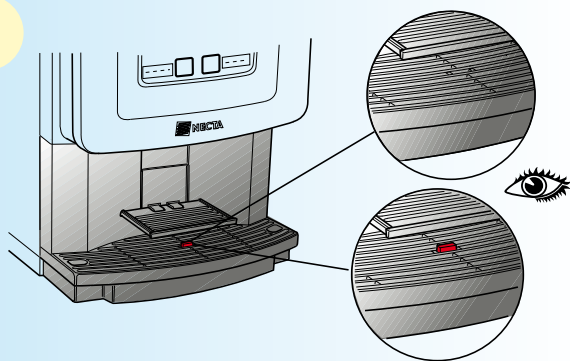
2



Carica serbatoio (solo modelli con serbatoio)

- Togliere la bacinella fondi liquidi.
- Togliere il serbatoio (A) tirandola dalla maniglia.
- Vuotare il serbatoio dall'acqua residua e sanitzare il serbatoio
- Riempire il serbatoio con acqua potabile fino al livello max (B).
- Riposizionare serbatoio e la bacinella fondi liquidi.

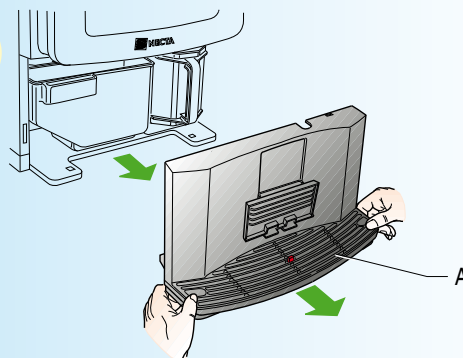
1



Svuotare la bacinella fondi liquidi

Quando il galleggiante emerge dalla griglia svuotare tempestivamente la bacinella fondi liquidi. E' consigliabile non aspettare la segnalazione del galleggiante ma vuotare la bacinella regolarmente.

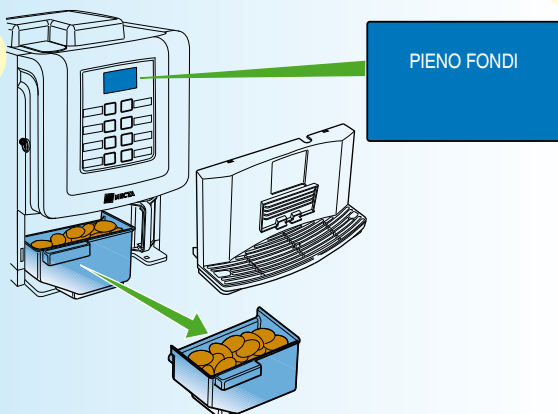
2



Svuotare la bacinella fondi solidi

- Afferrare ai lati della bacinella (A), sollevare leggermente e tirare.
- Svuotare la bacinella e lavarla con una soluzione di detergente neutro.

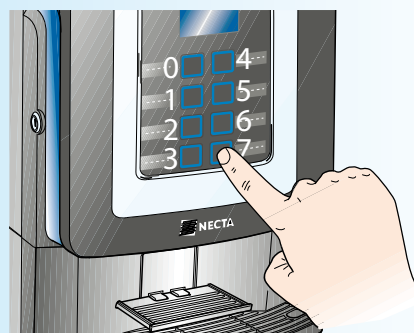
3



Svuotare la bacinella fondi solidi

- Afferrare ai lati della bacinella fondi liquidi, sollevare leggermente e tirare.
- Togliere la bacinella fondi solidi
- Svuotare la bacinella e lavarla con una soluzione detergente.
- Riposizionare le bacinelle

1

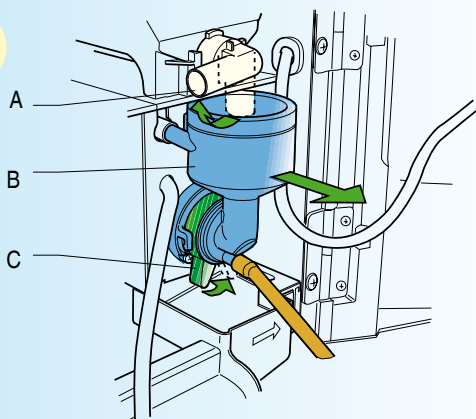


■ ■ ■ ■ ■ ANNOTARE PASSWORD LAVAGGIO MIXER

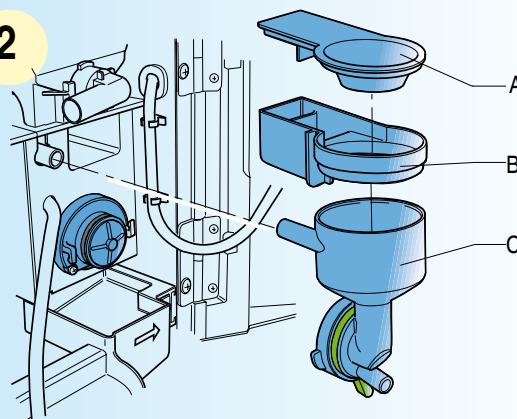
Risciacquo mixer

- Tener premuto l'ultimo tasto per 3 secondi
- Inserisce la password del risciacquo mixer

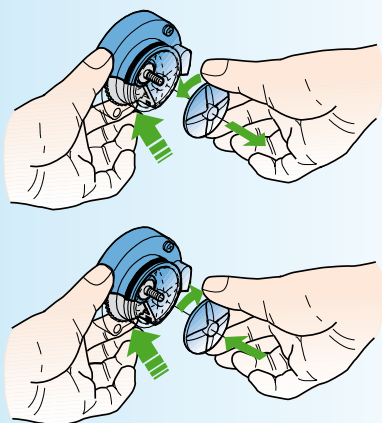
Effettuare il risciacquo mixer giornalmente e dopo ogni carica prodotti

PULIZIA MIXER
1

Smontaggio mixer

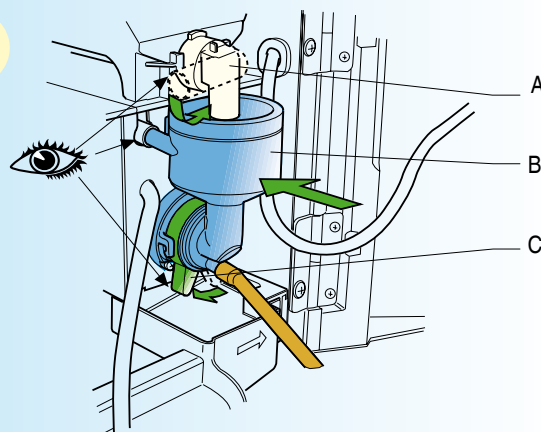
- Staccare il tubo dal mixer.
- Ruotare verso l'alto la bocchetta di erogazione prodotto (A) per facilitare l'operazione.
- Ruotare la levetta (C) in senso antiorario.
- Afferrare il gruppo mixer (B) e tirare.

2


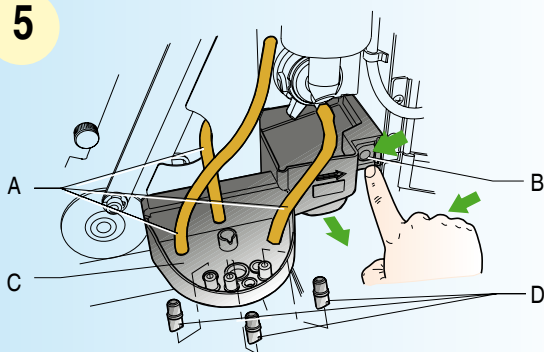
- Separare tutti i componenti: imbuto prodotto (A), cassetto deposito polveri (B), imbuto acqua (C).
- Smonatare la ventolina mixer

3


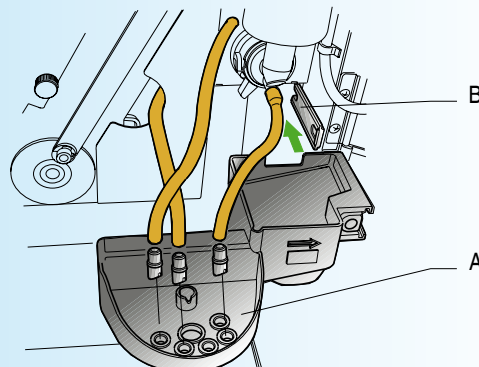
- Bloccare con un dito il disco dentato montato sul motofrullatore e svitare la ventolina del mixer.
- Lavare ed asciugare accuratamente tutte le parti smontate.
- Rimontare la ventolina.

4

Montaggio mixer:

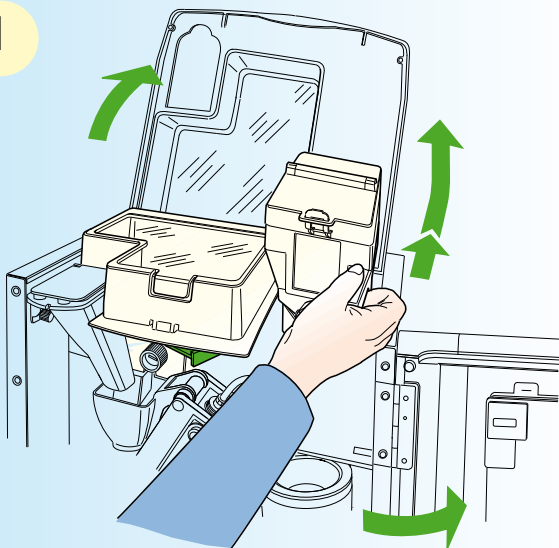
- Rimontare tutti i componenti del mixer (B).
- Ruotare la levetta (C) in senso orario per fissare il mixer.
- Ruotare verso il basso la bocchetta (A) del prodotto solubile.
- Ricollegare il tubo al mixer.

5

Pulizia ugelli:

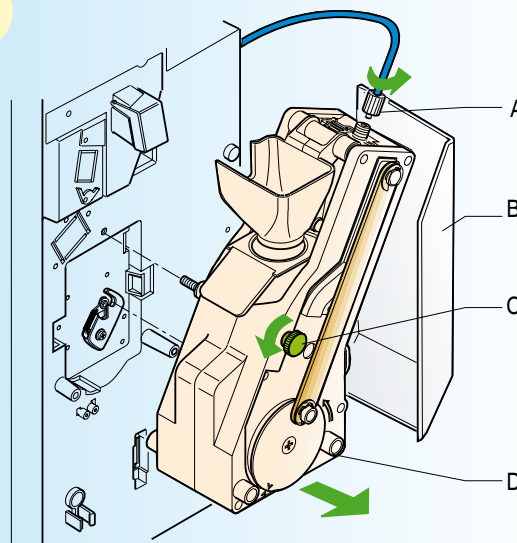
- Staccare i tubi (A) dagli ugelli.
- Premere il pulsante di rilascio del supporto ugelli (B).
- Separare gli ugelli (D) dal supporto (C).
- Lavare e asciugare accuratamente tutte le parti.

6

Montaggio supporto ugelli:

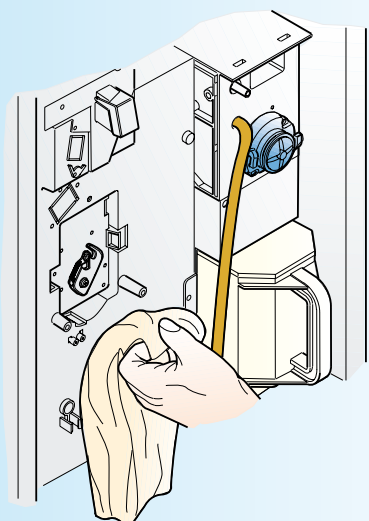
- Inserire il supporto ugelli (A) nella guida (B); premere fino allo scatto.
- Reinserrire gli ugelli nel supporto e ricollegare i tubi ai relativi ugelli.

PULIZIA COMPLETA
1

Contenitore solubile:

- Aprire la porta del distributore e sollevare il pannello superiore.
- Spingere leggermente all'interno e sollevare il contenitore.
- Togliere il contenitore dall'apparecchio.
- Spolverare accuratamente il contenitore e la base di appoggio.
- Riposizionare il contenitore nella propria sede.

2

Pulizia gruppo infusore:

- Svitare la ghiera (A) facendo attenzione a non smarrire la guarnizione.
- Togliere il convogliatore fondi caffè (B) se presente.
- Svitare il perno (C).
- Togliere il gruppo infusore (D).

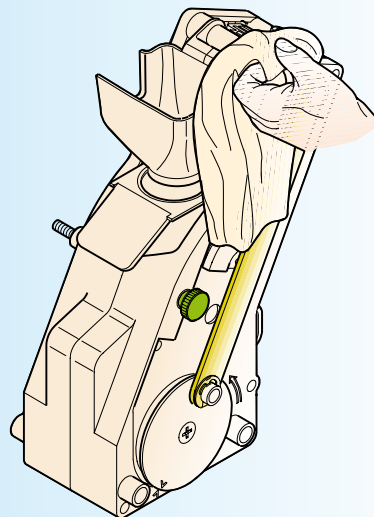
3


Pulire l'interno della macchina con una soluzione di detergente neutro utilizzando un panno leggermente umido.



Non usare getti d'acqua.

Per evitare rischi di ossidazione o di aggressioni chimiche in genere, utilizzare detergenti neutri ed evitare solventi.

4

Pulizia gruppo infusore

- Ad ogni carica o almeno settimanalmente è bene pulire attorno al gruppo infusore dai residui di caffè
- Sciacquare il gruppo infusore sotto un getto d'acqua
- Asciugare accuratamente il gruppo
- Rimontare il gruppo seguendo le operazioni in ordine inverso